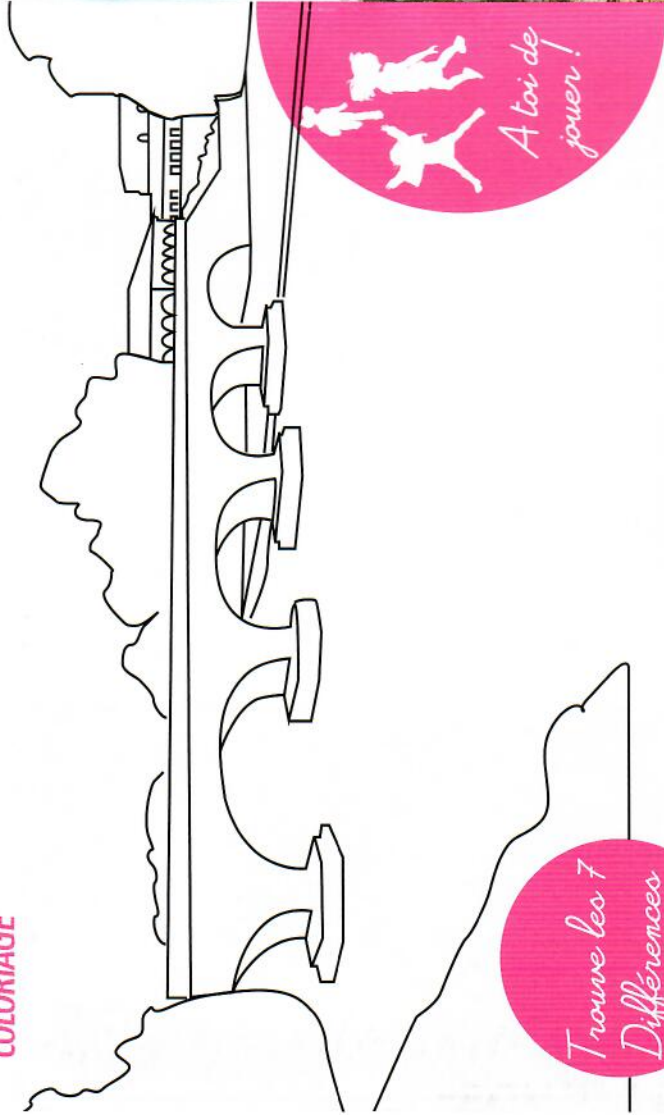


COLORIAGE



Trouve les 7 Différences



+ des JEUX pour découvrir en s'amusant !

Ville d'Auvergne - Vallée de l'Ariège - Sud Toulousain

CIRCUIT HISTORIQUE



www.tourisme-auvergne.fr / 05 61 50 28 71



OFFICE DE TOURISME DE LA VILLE D'AUTERIVE ■ Esplanade de la Madeleine

05.61.50.28.71 ■ officedetourisme@ccla31.fr

Mairie d'Auvergne / Directeur de la publication M. Le Maître / Texte Annabelle Touza, Aurélie Codecco et Louis Latour - Conception et réalisation Audrey L-D / Photos Nathalie Sié / Imprimerie PSE Auvergne / 1 000 ex. / Edition JUIN 2017

# "Au départ de l'office de tourisme, la visite historique de la ville est un parcours de 3kms d'une durée de 1h30"

## 1. Parking - Office de Tourisme, le départ

Situé **ESPLANADE DE LA MADELEINE**, anciennement Place des Abattoirs, lieu des foires aux bestiaux.

## 2. Continuez vers - Place du Maréchal De Latre De Tassigny

Au XVIII<sup>ème</sup> siècle, le second cimetière d'Auterive y fut créé.

## 3. Suivez rue des Couteliers, arrivez - Rue Jean-Jaurès

Cette rue est devenue la rue principale à la fin du XIX<sup>ème</sup> siècle pour relier le pont à la gare.

Vous y trouverez plusieurs belles maisons du XIX<sup>ème</sup> siècle dont la plus caractéristique est **LA N° 22 QUI DATE DE 1880** : moulures, cariatides et génoises en terre cuite.

## 4. Poursuivez vers - Église de la Madeleine

Passez la rue François-Albert, ancienne "percée" reliant le cimetière à **L'ÉGLISE DE LA MADELEINE** du XIX<sup>ème</sup> siècle.

## 5. Arrivez - Place de la Vieille Église

Celle-ci était adossée à la culée de l'ancien pont qui s'est écroulé en 1599 lors d'une grande crue. Le nouveau pont ne sera construit qu'en 1831.

En vous dirigeant vers le cinéma, sur votre gauche, à l'angle de la rue Gambetta, vous trouverez une **MAISON BOURGEOISE EN BRIQUES ROUGES** du XIX<sup>ème</sup> siècle sur le mur de laquelle est marquée la hauteur atteinte par l'Ariège lors de la grande crue de 1875 (près d'un mètre au dessus du pont actuel).

## QUIZZ 1

D'après-vous, à quoi servait à l'origine le bâtiment dans lequel est installé l'office de tourisme ?

Face à l'indication de la crue, vous remarquerez la petite bâtisse des poids publics.

## 6. Au bout de la rue - Le cinéma l'Oustal

Sur votre droite, vous trouverez **L'ANCIEN MARCHÉ COUVERT TRANSFORMÉ EN SALLE DE CINÉMA « l'Oustal »**.

## 7. Traversez le pont - Le pont Roman

Au bout du pont actuel, sur votre droite, **L'ARCHE DU PONT DU XI<sup>ème</sup> SIÈCLE**. Sur votre droite, la centrale hydro-électrique où de belles balades ombragées s'offrent à vous.

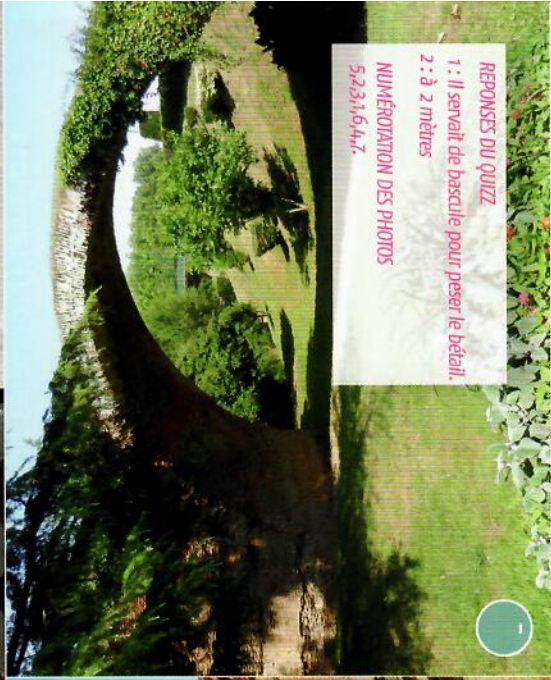
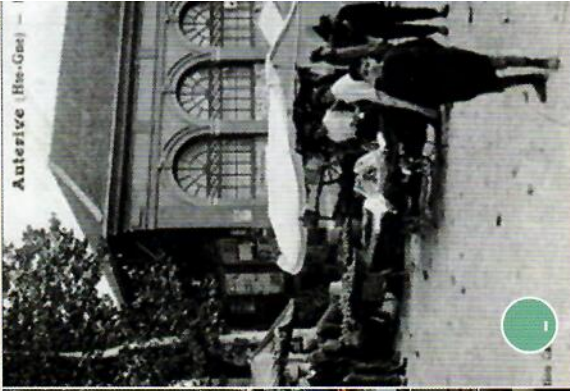
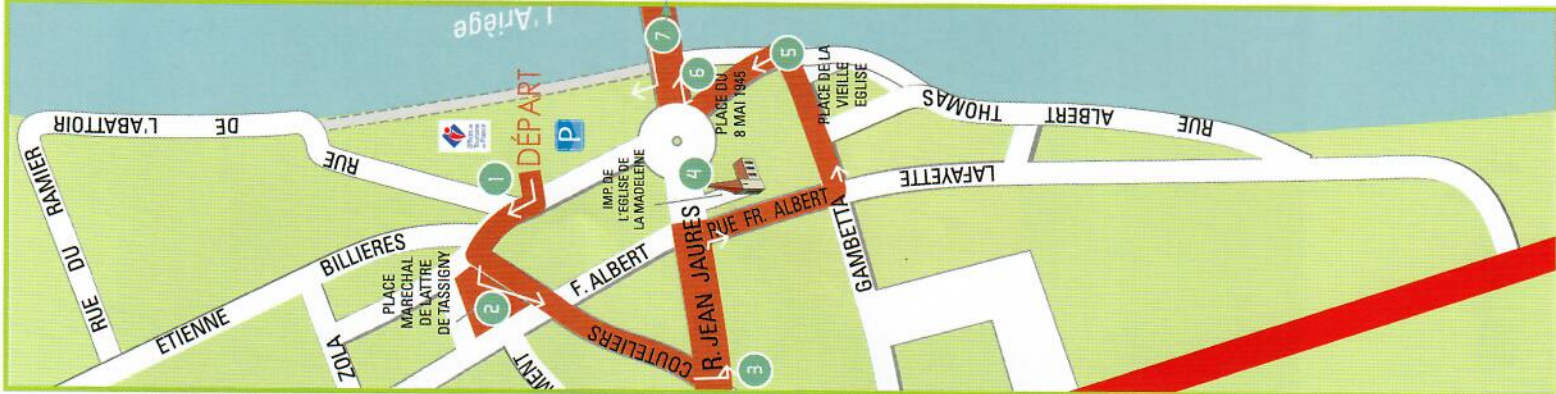
## QUIZZ 2

Selon vous, à quelle hauteur se trouvait l'Ariège lors de la crue par rapport au niveau de la rue :

a. 1,60m b. 2m c. 2,20m ?

Le vent d'autan, fréquent dans notre région et caractérisé par sa turbulence et ses accélérations, a mélangé toutes les photos !

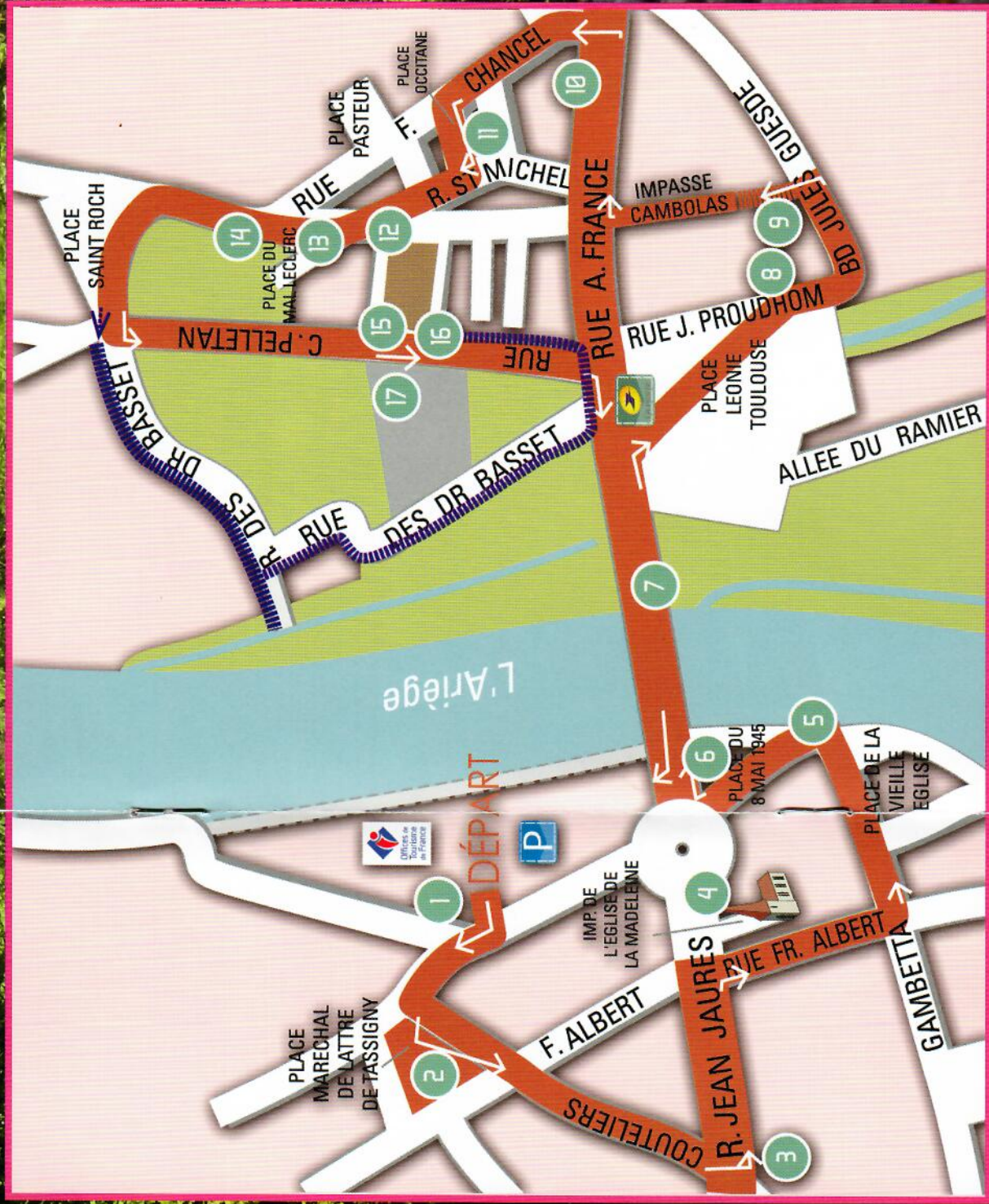
Saurez-vous attribuer le numéro correspondant à son historique ?

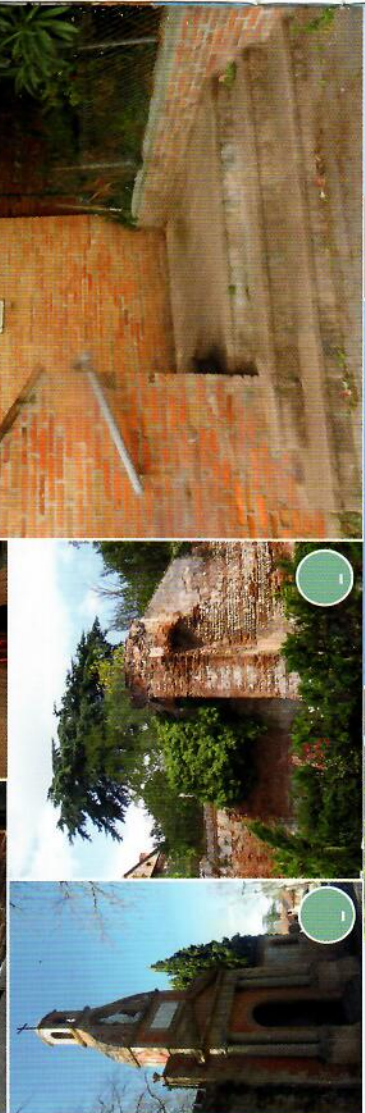


REPONSES DU QUIZZ  
1 : Il servait de bascule pour peser le bétail.  
2 : à 2 mètres  
NUMÉROTATION DES PHOTOS  
5,2,3,1,6,4,7.

# PLAN GÉNÉRAL DU CIRCUIT

1. Office de Tourisme, le départ
2. Place du Maréchal De Lattre De Tassigny
3. Rue Jean-Jaurès
4. Église de la Madeleine
5. Place de la Vieille Église
6. Cinéma l'Oustal
7. Pont Roman
8. Tour Cambolas
9. Porte Neuve
10. Maison du Comte
11. Maison Niel et Maison Ysalguier (Propriétés privées)
12. Mairie et Église St Paul
13. Place du Maréchal-Leclerc
14. Petite Chapelle du château.
15. Tourelle à encorbellement
16. Musée d'Auterive
17. Manufacture Royale





**8. Traversez ; depuis le parking de la Halle (derrière la poste) La tour Cambolas**

Elle est un vestige des anciens remparts.

**9. Longez sur votre gauche les remparts et montez les escaliers - La Porte Neuve**

Vous pénétrez dans la ville par l'Impasse Cambolas.

**10. Continuez rue Anatolie France - La maison du Comte**

Maison n°9, datant du XVI-XVII<sup>ème</sup>.

**11. A gauche, passez rue François Chancel - La maison Niel et la maison Ysalguier (Propriétés privées)**

En arrivant sur la Place Occitane, à droite vous verrez la Grande Demeure du XIX<sup>ème</sup> siècle (maison Niel) construite par un ancien Maire d'Auteville, parent du Maréchal (aujourd'hui appelée Résidence l'Hôtel de Niel).

A gauche du grand magnolia, vous trouverez le portail de LA MAISON DES YSALGUIER dite maison Malibosc (XV-XVI<sup>ème</sup> siècle). L'entrée principale se trouve à l'angle du n°6 de la rue Saint-Michel.

**12. Remontez la rue St Michel vers - Mairie et Eglise St Paul**

En face de la MAIRIE et ses anciennes mesures à grains, L'ÉGLISE SAINT-PAUL, magnifiquement restaurée, présente des œuvres du XVIII<sup>ème</sup> siècle (autel, retable majeur, grille de communion) et UN ORGUE INSTALLÉ PAR JEAN-FRANÇOIS LÉPINE et qui fut agrandi à la veille de la Révolution par Guillaume Monturus.

**QUIZ 3**  
Selon vous, sous le porche de la mairie, à droite, que sont ces grands réservoirs ?

**13. Continuez vers - Place du Maréchal-Leclerc**

Passez devant le Centre Social Le Foyer, installé dans l'ancien Hôpital de la Ville (XVI<sup>ème</sup> siècle), pour descendre par ce qui était la porte du château vers la place Saint Roch

**14. Descendez vers - La petite Chapelle du Château.**

Au-dessus de la chapelle, se trouve le Castella, emplacement de l'ancien château des Montaut (XI-XIII<sup>ème</sup> siècles).

*Balade optionnelle : Si vous avez besoin de fraîcheur, descendez la rue Saint Roch puis allez tout droit Impasse de la Fontette au bout de laquelle vous trouverez une fontaine (eau non potable) et une aile de promenade. Franchissez le pont en bois et, au travers du parc, revenez sur vos pas et prenez à droite la rue Camille-Pelletan.*

**15. Poursuivez rue Camille-Pelletan - La Tourelle à encorbellement**

Surplombant le bâtiment des services annexes de la Mairie (bâtiment en briques rouges), vous verrez LA TOURELLE À ENCORBELLEMENT, TÉMOIGNAGE DE LA MAISON, AUJOURD'HUI DISPARUE, DE DOMINIQUE RABE (XVI<sup>ème</sup>) qui ouvrit les portes de la ville aux protestants en 1574. (pas de photo dans le jeu)

**16. Musée d'Auteville**

Au rez-de-chaussée de la Mairie, le Musée d'Auteville métiers et traditions - à découvrir.

**17. Continuez rue Dr. Basset - La Manufacture Royale**

Ancienne fabrique de draps de luxe exportés vers les Echelles du Levant (ports du Proche-Orient et de l'Afrique du Nord) jusqu'au XVIII<sup>ème</sup> siècle. Fin de la visite.

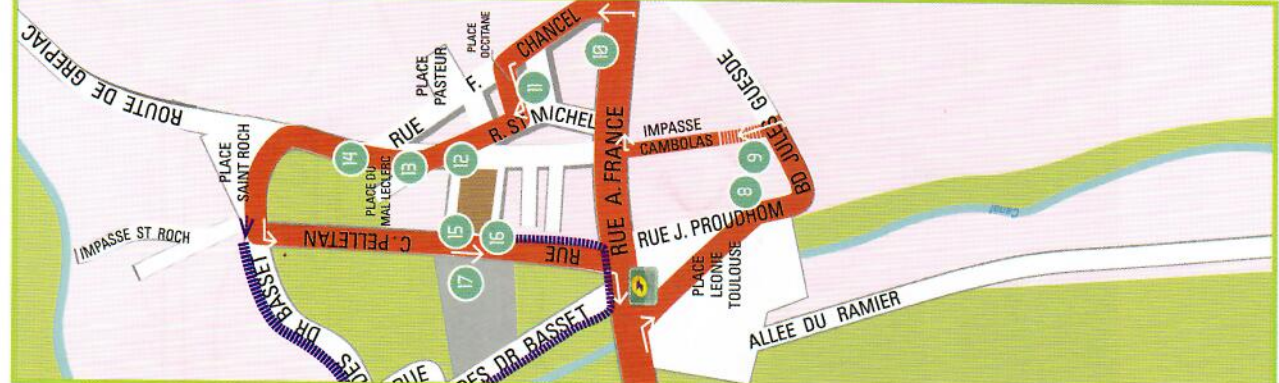
**QUIZ 4**  
Quelle était jadis, la fonction de la piscine de la Manufacture ?

**Pour aller plus loin :**  
découverte de la Fondation Pous, haut lieu de la peinture à Auteville située route de Grepiac (sur RDV)

05 69 80 34 03

[www.fondationpous.org](http://www.fondationpous.org)

@fondationpous



**REPONSES DU QUIZ**  
3 : Des silos destinés au stockage du grain.  
4: La piscine est un ancien bac de rinçage des draps.  
**NUMÉROTATION DES PHOTOS**  
1, 2, 12, 13, 9, 14, 8, 15, 3, 10 (non représentée le 16)